

S'engager pour son village

D'abord pour des raisons sociales

- Contribuer à la vie de son village — F 98 % • H 100 %
- Faire ensemble — F 97 % • H 100 %
- Aller à la rencontre des habitants — F 95 % • H 98 %
- Lutter contre l'individualisme — F 90 % • H 94 %

Aussi pour des raisons personnelles

- Faire plaisir aux autres
- Sortir de son quotidien
- Développer des compétences
- Maintenir une activité menacée

S'engager apporte aussi aux bénévoles

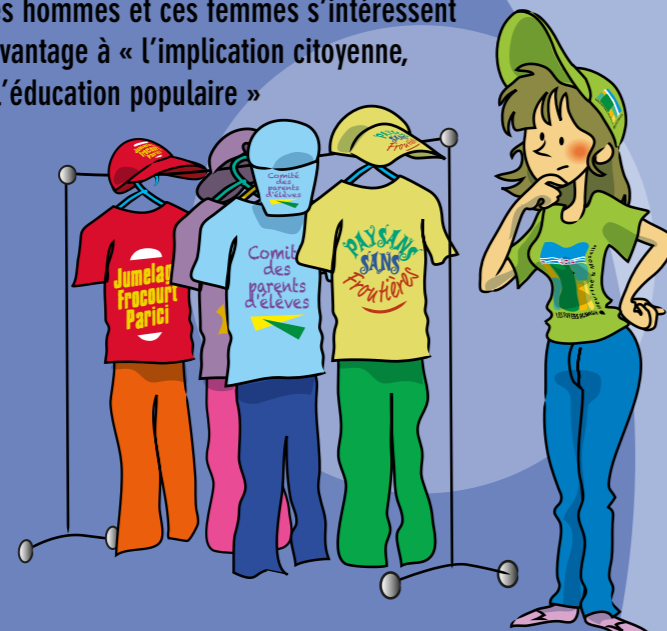
- Une ouverture d'esprit, des savoir-faire, des savoir-être et un bien-être ; dans une moindre mesure, un réseau professionnel et/ou personnel et davantage de confiance en soi.



Bénévoles ou militants ?

Engagement multiple

- 54 % des femmes et 68 % des hommes interrogés sont engagés ailleurs qu'au Foyer Rural. Dans la très grande majorité des cas, il s'agit de participation à une autre association ou à un autre collectif ; et dans une moindre mesure, l'implication dans une collectivité en tant qu'élu(e)
- 15 % des femmes et des hommes s'investissent fortement, en prenant part à au moins trois collectifs
- Ces hommes et ces femmes s'intéressent davantage à « l'implication citoyenne, à l'éducation populaire »



Et pour vous ?

Quizz sur l'engagement

Cette enquête s'appuie sur 200 questionnaires. Des femmes et des hommes adhérents des Foyers Ruraux ont répondu. Mais vous, que pensez-vous de l'engagement ? Qu'est-ce qui encouragerait d'autres personnes à vous rejoindre au Foyer Rural ? Voici une occasion de vous interroger, individuellement puis en équipe. De la discussion naissent bien souvent des idées. Une façon de penser une association vivante pour des villages qui bougent. Bons débats.

Qu'est-ce qui a déclenché votre engagement ?

- Participation à une nouvelle activité
- Invitation à une réunion
- Création ou maintien d'une activité pour les enfants
- Histoire familiale (parents engagés)

Proposez-vous régulièrement de nouvelles activités ?

- oui non

Le Foyer est-il attentif aux activités pour les enfants ?

- oui non

Connaissez-vous suffisamment les habitants de votre village ?

- oui non

Avez-vous déjà été à leur rencontre pour les inviter ?

- oui non

Les activités du Foyer sont-elles suffisamment diversifiées ?

- oui non

Dans votre Foyer, les femmes et les hommes ont-ils des centres d'intérêts différents ?

- oui non

Êtes-vous attentifs à une répartition équilibrée des tâches entre les bénévoles ?

- oui non

Y a-t-il des femmes et des hommes qui ne peuvent ou ne veulent se rendre en réunion ?

- oui non

Avez-vous déjà imaginé d'autres manières plus conviviales de vous concerter ?

- oui non

Est-ce qu'il y a un partage équilibré des responsabilités entre les femmes et les hommes ?

- oui non

Êtes-vous attentifs aux contraintes familiales des bénévoles ?

- oui non

Pourquoi vous engagez-vous ?

- Faire ensemble
- Faire plaisir aux autres
- Lutter contre l'individualisme
- Contribuer à la vie du village
- Aller à la rencontre des habitants
- Sortir de son quotidien, faire d'autres choses

Êtes-vous engagé dans un autre collectif que le Foyer Rural ?

- oui non

Les bénévoles des Foyers Ruraux sont-ils des militants ?

- oui non



Autre ressource

Le jeu **Gare aux Grincheux** est un moyen original de parler du fonctionnement et de la place de l'association dans un village. Ce jeu de plateau est prêté gratuitement pour tous les Foyers Ruraux du département. Un exemplaire est disponible sur votre secteur. Consultez l'administrateur ou l'animateur, et passez un moment pour apprendre, débattre, dans la bonne humeur.

Fédération Départementale des Foyers Ruraux
5, rue Victor Hugo • 54770 Bouxières-aux-Chênes
tél 03 83 31 10 35 • fax 03 83 31 15 62
foyersruraux54@wanadoo.fr • www.foyersruraux54.org

Les partenaires des Foyers Ruraux



LETTRE des Foyers Ruraux

éditée par la Fédération Départementale des Foyers Ruraux
54770 Bouxières-aux-Chênes
tél 03 83 31 10 35 • foyersruraux54@wanadoo.fr

gratuit

N°12

ÉDITION SPÉCIALE EXPOSITION L'ENGAGEMENT BÉNÉVOLE

L'ENGAGEMENT BÉNÉVOLE DES FEMMES... ET DES HOMMES



En milieu rural, les femmes s'engagent dans la vie associative et participent activement à l'animation de leur village. Les Foyers Ruraux de Meurthe-et-Moselle ont souhaité mieux connaître les raisons et la nature de leur engagement : Qui sont les bénévoles aujourd'hui, quels sont les freins et les leviers qui facilitent l'engagement dans les associations ?

Pour répondre à ces questions, 100 femmes ont été interrogées. Les résultats de cette enquête ont rapidement suscité l'envie d'affiner les conclusions en interrogeant également des hommes bénévoles. Les résultats comparés de ces deux enquêtes sont présentés sur ces panneaux, et disponibles sur internet.

Souhaitons que ces éléments suscitent des discussions dans les associations pour dépasser les freins et encourager l'engagement des femmes et des hommes dans la vie collective... une occasion de faire bouger les villages.

Pour construire le questionnaire, dix entretiens en face-à-face ont été conduits par une étudiante en master 2 de développement local, dans le cadre d'un stage au Plus⁺, auprès de femmes identifiées comme engagées sur différents territoires ruraux.

Merci à **Andréa (Thélod), Nelly (Froville), Véronique (Crévic), Nathalie (Eply), Stéphanie (Frolois), Catherine (Tantonville), Delphine (Diarville), Hélène (Choley-Ménillot), Claudie (Saint-Germain), Armelle (Tonnoy), Fanny (Eulmont).**

1. La Fédération Départementale soutient les responsables des Foyers Ruraux dans leurs missions d'animation des villages. Que les activités soient sociales, culturelles ou sportives, elles s'inscrivent dans un projet d'éducation populaire pour former des citoyens ouverts aux autres.
2. Le questionnaire a été réalisé en relation avec le Pôle Lorrain de l'Utilité Sociale (Plus). Le Plus soutient et accompagne les acteurs de l'Économie Sociale et Solidaire en Lorraine. Son rôle est de rassembler les associations, coopératives et mutuelles afin de coordonner leurs actions, comprendre et analyser leurs besoins, trouver les meilleures réponses. Plus + 13, rue Jean Moulin • 54510 Tomblaine • plus@lorraine-plus.com

Retrouvez les résultats complets de cette enquête sur le site internet de la Fédération ou demandez-les à votre animateur. foyersruraux54.org

Lettre à copier, dupliquer, faites passer l'information pour donner des idées

à copier

Trouver de nouveaux bénévoles

■ Qu'est-ce qui a poussé les bénévoles à s'engager ?

- La participation à une nouvelle activité **2 sur 3**
- L'invitation à une réunion **1 sur 2**
- La création ou le maintien d'une activité **1 sur 2**

■ À quel âge ?

- **3/4** avant **40 ans**
- En moyenne à **35 ans**
- Ainsi **55 %** des femmes s'engagent alors qu'elles ont à charge un ou plusieurs enfants de moins de 10 ans, dont parfois de très jeunes enfants.



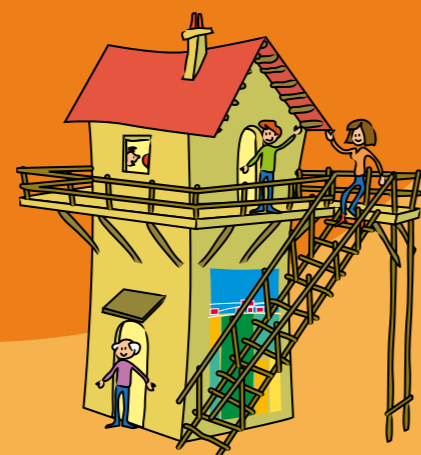
L'engagement, une histoire de famille

■ L'histoire familiale

- **2/3** des femmes qui s'engagent n'ont pas de parents eux-mêmes engagés.
- Quand il existe, l'exemple familial encourage à s'engager plus tôt et à s'investir dans plusieurs collectifs

■ Les enfants, moteurs de l'engagement

- **1** bénévole sur **2** s'engage pour créer ou maintenir une activité pour les enfants **1 sur 2**



Ils, elles, s'engagent dans l'action



■ **59 %** des bénévoles sont motivés par les valeurs de l'éducation populaire

■ Dans quelles activités ?

	Femmes	Hommes
Événements festifs (jeux de la Saint-Jean...)	74 %	77 %
Événements culturels (spectacles, festivals...)	72 %	66 %
Ateliers de pratiques artistiques (poterie...)	43 %	8 %
Animations sportives et de plein air	36 %	46 %
Activités récréatives (centre de loisirs...)	35 %	26 %



Une vie pour tout faire

■ La fréquence de l'engagement

- **2/3** des bénévoles s'investissent plusieurs fois par mois
- Plus d'**1/4** s'engagent plusieurs fois par semaine
- La fréquence de l'engagement n'est pas forcément liée au poids des contraintes réelles

- Réussir à concilier toutes ses activités est d'abord une question d'envie et d'organisation
- Si les bénévoles sont motivés et n'ont pas peur des responsabilités, c'est le manque de temps, lié aux engagements professionnels et familiaux, qui empêche très souvent de s'impliquer davantage

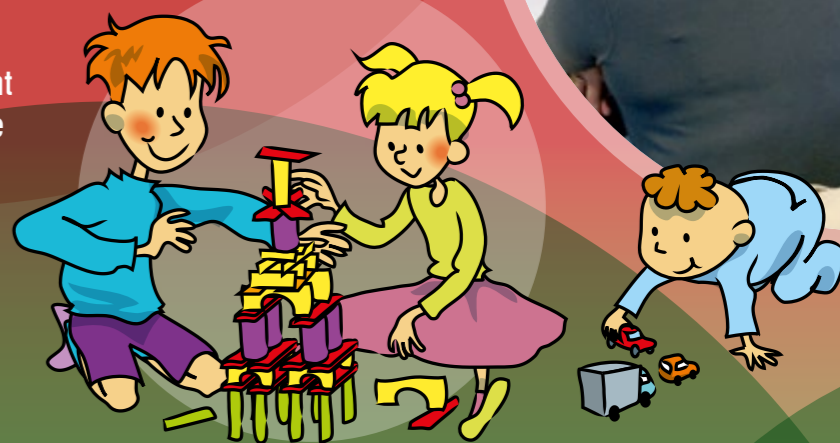


■ Frein ou moteur ?

- Plus de **2/3** des bénévoles interrogés se rendent en réunion au moins une fois par mois, quelles que soient leurs contraintes
- Les autres raisons évoquées sont l'activité professionnelle et la fatigue. Dans une moindre mesure, les obstacles peuvent aussi être familiaux (problèmes de garde ou réticences des autres membres de la famille)
- **1/3** des bénévoles manquent occasionnellement ou tout le temps de motivation pour se rendre en réunion

La réunion, un passage obligé ?

- Ces différents freins conduisent certaines personnes à apporter leur aide pour une manifestation sans l'avoir conçue en amont en réunion, et parfois même sans pouvoir ou vouloir participer à l'action



Femmes au Foyer... Rural

■ En chiffres

- En Meurthe-et-Moselle, **plus de 60 %** des adhérents sont des femmes !
- Pourtant, elles ne sont que **43 %** à occuper les fonctions de présidente, **58 %** trésorière et **77 %** de secrétaire !

■ Dans le Foyer Rural, les femmes apportent :

1. des compétences complémentaires
2. une attention particulière aux contraintes familiales
3. des activités plus spécifiques pour les enfants

